

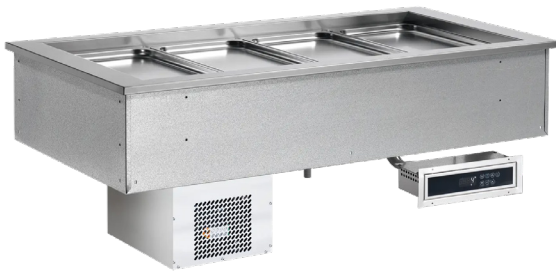
# Technisches Datenblatt

Produktmerkmale



## Kühl-Ausgabewanne GN 3-1/1 - 200 mm drop-in

<b>Modell</b>	<b>SAP -Code</b>	00012055
---------------	------------------	----------



- Buffettyp: GREEN - gekühlt, statische Kühlung, tief
- Geräteeigenschaften: gekühlt
- Anzahl der GN / en: 3
- GN / EN -Größe im Gerät [mm]: GN 1/1
- GN -Gerätetiefe: 200
- Mindestvorrichtungstemperatur [° C]: 4
- Maximale Gerätetemperatur [° C]: 8

<b>SAP -Code</b>	00012055	<b>Wird geladen</b>	230 V / 1N - 50 Hz
<b>Netzbreite [MM]</b>	1139	<b>Anzahl der GN / en</b>	3
<b>Nettentiefe [MM]</b>	650	<b>GN / EN -Größe im Gerät [mm]</b>	GN 1/1
<b>Nettohöhe [MM]</b>	290	<b>GN -Gerätetiefe</b>	200
<b>Nettogewicht / kg]</b>	55.00	<b>Mindestvorrichtungstemperatur [° C]</b>	4
<b>Power Electric [KW]</b>	0.247	<b>Maximale Gerätetemperatur [° C]</b>	8

# Technisches Datenblatt

Technische Zeichnung



## Kühl-Ausgabewanne GN 3-1/1 - 200 mm drop-in

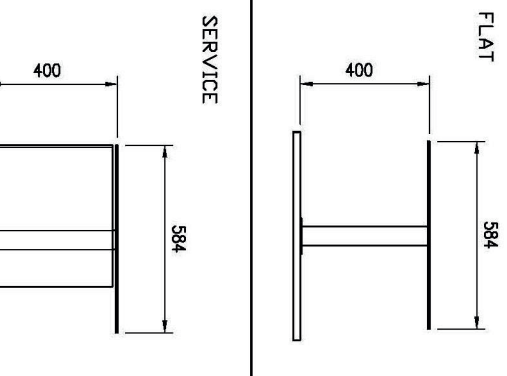
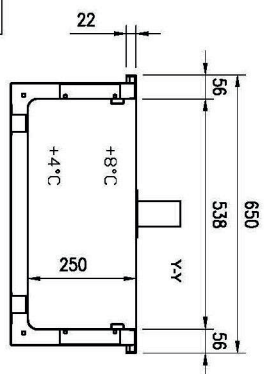
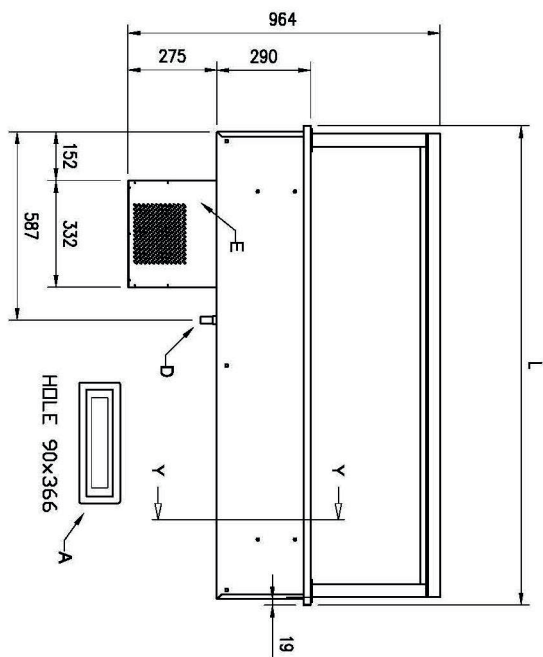
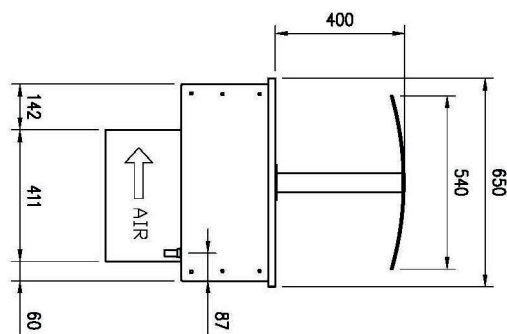
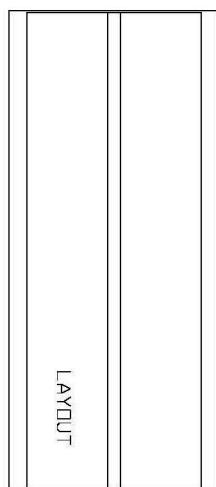
Modell

SAP -Code

00012055

A= ELECTRICAL CONNECTION  
 D= WATER DISCHARGE Ø16  
 E= GAS CONNECTION Ø6 Ø8  
 F= WATER BOX

GN	L	HOLE
2/1	844	814x620
3/1	1169	1139x620
4/1	1494	1464x620
5/1	1819	1789x620
6/1	2144	2114x620





### Kühl-Ausgabewanne GN 3-1/1 - 200 mm drop-in

Modell

SAP -Code

00012055

1

#### **Gebaut -in**

Möglichkeit, im Abgabeblock zu pflanzen  
Design

- United Design der Abgabelinie
- ein luxuriöser Look, den Kunden schätzen werden

2

#### **Statische Kühlung**

schonender zum Produkt  
kleinere Energieintensität

- Eine geringfügige Trocknung von Lebensmitteln
- wirtschaftlicher

3

#### **Fügen Sie GN auf 200 mm ein**

Variabilität der Nutzung

- Möglichkeit, verschiedene Arten von Lebensmitteln und größeres Volumen abzukühlen
- Zeit sparen, Orte, Kosten

4

#### **Abgerundete Ecken**

Bäder ohne scharfe Kanten und Ecken

- Höhere Hygienesicherheit
- Spartzeit dank einfacher Reinigung

5

#### **Ein abnehmbarer Verdampferfilter**

Demontage

- Zeit sparen beim Reinigen

6

#### **Nationrese**

harmlos für Lebensmittel  
Robustheit

- langes Leben
- Einfache Wartung

7

#### **Eine große Badewanne**

ein Controller für die gesamte Badewanne

- Sehr einfache Kontrolle
- Einfache Wartung

# Technisches Datenblatt

technische Parameter



## Kühl-Ausgabewanne GN 3-1/1 - 200 mm drop-in

**Modell**

**SAP -Code**

00012055

**1. SAP -Code:**

00012055

**2. Netzbreite [MM]:**

1139

**3. Nettentiefe [MM]:**

650

**4. Nettohöhe [MM]:**

290

**5. Nettogewicht / kg]:**

55.00

**6. Bruttobreite [MM]:**

1233

**7. Grobtiefe [MM]:**

714

**8. Bruttohöhe [MM]:**

1100

**9. Bruttogewicht [kg]:**

65.00

**10. Gerätetyp:**

Elektrisches Gerät

**11. Material:**

AISI 304

**12. Buffertyp:**

GREEN - gekühlt, statische Kühlung, tief

**13. Geräteeigenschaften:**

gekühlt

**14. Die Außenfarbe des Geräts:**

Edelstahl

**15. Power Electric [KW]:**

0.247

**16. Wird geladen:**

230 V / 1N - 50 Hz

**17. Anzahl der GN / en:**

3

**18. GN / EN -Größe im Gerät [mm]:**

GN 1/1

**19. GN -Gerätetiefe:**

200

**20. Mindestvorrichtungstemperatur [° C]:**

4

**21. Maximale Gerätetemperatur [° C]:**

8